



PROAGRI

UPRAWY
POD SKUTECZNĄ OPIEKĄ



OCHRONA NAJWYŻSZYCH LOTÓW

- Efektywna ochrona wielu upraw przed szkodnikami
- Pewność i długość działania dzięki nowoczesnej formulacji mikrokapsuł
- Do stosowania również w jesiennych terminach

www.proagri.com

Top Gun 050 CS

ŚRODEK OWADOBÓJCZY

O POTWIERDZONEJ SKUTECZNOŚCI NA:

- mszyce
- skrzypionki
- chowacze
- pchełkę rzepakową
- słodyszka rzepakowego
- omacnicę prosowiankę



zboża



rzepak



kukurydza



warzywa



ziemniak

TopGun 050 CS, w skład którego wchodzi substancja czynna lambda-cyhalotryna (związek z grupy pyretroidów) – 50 g/l, jest insektycydem o działaniu kontaktowym i żołądkowym. Preparat ma bardzo szerokie spektrum działania. Zwalcza szkodniki gryzące i ssące (mszyce) w uprawie: ziemniaka, rzepaku ozimego, pszenicy ozimej, jęczmienia jarego, kukurydzy, kukurydzy cukrowej, buraka cukrowego, cebuli oraz kapusty głowiastej. Na roślinie produkt działa powierzchniowo.

TopGun 050 CS ma duże znaczenie w rzepaku ozimym w stosowaniu wiosną przeciwko **chowaczom** oraz jesienią do skutecznej walki z **gnatarzem rzepakowcem** i **pchełkami**. Larwy **chowacza brukwiaczka** uszkadzają łodygi, które stają się bardziej narażone na infekcję chorób, przede wszystkim suchą zgniliznę i zgniliznę twardzikową.

Słodyszek rzepakowy powoduje największe szkody podczas wczesnego nalotu i żerowania, gdy pąki tworzą kwiatostan. Zwalczając słodyszka równocześnie chronimy plantację przed **chowaczem czterozębny**. W okresie kwitnienia roślin może być konieczne zwalczanie szkodników łuszczynowych, takich jak: **chowacz podobnik** i **pryszczarek kapustnik**. Szkodniki te powinniśmy zwalczać od fazy przekwitania pierwszych kwiatów do fazy pełnego rozwoju łuszczyn.

Gnatarz i **pchełki** są szkodnikami, które w krótkim czasie powodują znaczne uszkodzenia blaszek liściowych, a często nawet całych roślin w fazie liścieni. Szybkie wyeliminowanie tych szkodników z plantacji pozwala roślinom na szybki rozwój i osiąganie coraz większej masy liściowej, która jest potrzebna do budowania potencjału plonotwórczego. Uszkodzone liście i ogonki liściowe to także wrota infekcji przez groźne dla rzepaku choroby, takie jak sucha zgnilizna czy szara pleśń.

Problemy szkodników pojawiających się jesienią na oziminach nie dotyczą tylko rzepaku. W ostatnich latach nasilił się problem żółtej karłowatości jęczmienia - choroby wirusowej występującej zwłaszcza w zbożach ozimych.



Wektorem wirusa są **mszyce zbożowe**, przenoszące wirusa z roślin zakażonych na zdrowe. W celu zapobiegania występowaniu żółtej karłowatości jęczmienia w uprawianych zbożach, musimy zwalczać **mszyce** i tym samym nie dopuszczać do roznoszenia przez nie wirusów. Zabieg nalotny **TopGun 050 CS** należy wykonać jak najwcześniej po stwierdzeniu nalotu **mszyc**.

Zaletą produktu **TopGun 050 CS** jest jego szeroka rejestracja, oprócz rzepaku i zbóż, środek można stosować w wielu innych uprawach (sprawdź etykietę), np. w kukurydzy przeciwko **omacnicy prosowiance** (larwy) i **mszycom**, sadach jabłoniowych przeciwko **mszycom**, w cebuli na **wciornastka** i **śmietkę cebulanek**.

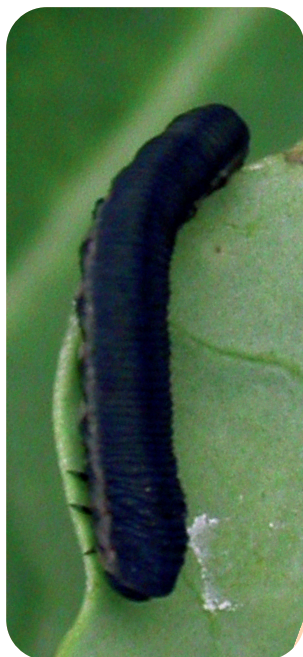


TABELA STOSOWANIA

Uprawa	Szkodnik	Dawka	Termin stosowania
Ziemniak	Larwy i chrząszcze stonki ziemniaczanej	0,12-0,16 l/ha	zabieg wykonać po wystąpieniu szkodnika. Wyższą z zalecanych dawek stosować do zwalczania chrząszczy oraz w przypadku bujnej naci ziemniaczanej.
	Mszyce	0,16-0,2 l/ha	zabieg wykonać po wystąpieniu szkodnika.
Rzepak ozimy	Chowacz brukwiaczek	0,125 l/ha	opryskiwać przed złożeniem jaj przez chrząszcze, zgodnie z sygnalizacją.
	Słodyszek rzepakowy (chowacz czterozębny)	0,12 l/ha	opryskiwać po wystąpieniu chrząszczy na plantacji, zgodnie z sygnalizacją.
	Chowacz podobnik, pryszczarek kapustnik	0,125-0,15 l/ha	w zależności od terminu pojawu szkodnika zabieg wykonać w okresie od fazy gdy widoczne są na głównym kwiatostanie nadal zamknięte pojedyncze pąki kwiatowe do końca fazy kwitnienia (BBCH 55-69).
	Pchełka rzepakowa, pchełki ziemne	0,12-0,15 l/ha	opryskiwać po wystąpieniu chrząszczy na plantacji, zgodnie z sygnalizacją w okresie formowania i rozwoju rozety liściowej (BBCH 10-14), po zauważeniu pierwszych uszkodzeń powodowanych przez pchełki.
	Gnatarz rzepakowiec	0,12-0,15 l/ha	w okresie formowania i rozwoju rozety liściowej (BBCH 10-14), natychmiast po wystąpieniu młodych larw, gdy średnia liczebność wynosi 1 larwa na 1 roślinie.
Pszemica ozima, jęczmień jary	Skrzypionki	0,075-0,1 l/ha	stosować od początku wylęgania się larw.
	Mszyce	0,075-0,1 l/ha	zabieg wykonać po wykłoszeniu, nie później niż do fazy młeczej dojrzałości ziarna.
	Mszyce (wektory chorób wirusowych we wczesnej fazie rozwoju zbóż)	0,075-0,1 l/ha	zabieg wykonać na: zbożu ozimym – jesienią zbożu jarym – wiosną po pojawieniu się pierwszych mszyc.
Kukurydza	Omacnica prosowianka	0,2 l/ha	zabieg wykonać w okresie wiechowania kukurydzy po wystąpieniu szkodnika.
	Mszyce	0,1 l/ha	opryskiwać w okresie masowego nalotu mszyc uskrzydłych na rośliny.
Burak cukrowy	Szarek komośnik	0,2 l/ha	zabieg wykonać po wystąpieniu szkodnika do fazy BBCH39. W celu uzyskania największej skuteczności zaleca się stosowanie środka w momencie zaobserwowania aktywnych chrząszczy, gdy temperatura powietrza nie przekracza 18°C.
Jabłoń	Mszyca jabłoniowa	0,15-0,2 l/ha	zabieg wykonać po wystąpieniu szkodnika. W sadach towarowych ograniczyć stosowanie środka do jednego zabiegu w sezonie wegetacyjnym. Dalsze niezbędne zabiegi wykonać stosując środki z innych grup chemicznych.
Cebula	Wciornastek tytoniowiec	0,12 l/ha	zabieg wykonać po wystąpieniu pierwszych szkodników.
	Śmietka cebulanka	0,12 l/ha	zabieg wykonać w okresie nalotu muchówek, to jest na początek kwitnienia bzu lilaka.
Kapusta głowiasta	Gąsienice bielinka kapustnika, bielinka rzepnika, tantnisia krzyżowiaczka	0,12 l/ha	opryskiwać w okresie masowego wylęgania się gąsienic.
	Mszyca kapuściana	0,12 l/ha	opryskiwać po pojawieniu się pierwszych kolonii mszyc.
	Śmietka kapuściana	0,12 l/ha	zabieg wykonać w początkowym okresie kwitnienia kasztanowca.
	Wciornastek tytoniowiec	0,12 l/ha	opryskiwać po wystąpieniu szkodnika.
Kukurydza cukrowa	Omacnica prosowianka	0,2 l/ha	zabieg wykonać w od początku ukazania się wiechy do fazy gdy widoczny jest wierzchołek wiechy (BBCH 51-53), po wystąpieniu szkodnika.



ZWALCZANE NAJBARDZIEJ UCIAŹLIWE SZKODNIKI



gnatarz
rzepakowiec



pryszczarek
kapustnik



słodyszek
rzepakowy



mszyca



mszyca
brzoskwiowa



larwy i chrząszcze
stonki ziemniaczanej



mszyca
kapuściana



omacnica
prosoviańska

ZWALCZANE NAJBARDZIEJ UCIAŹLIWE SZKODNIKI



pchełka
rzepakowa



skrzypionka
zbożowa



śmietka
cebulanka



szarek
komośnik



wciornastek
tytoniowiec



chowacz
brukwiaczek



bielinek
rzepnik



chowacz
podobnik



PROAGRI

UPRAWY POD SKUTECZNĄ OPIEKĄ

ProAgri jest producentem środków ochrony roślin. Nasze produkty tworzymy na bazie kompetencji w zakresie chemii i globalnej sieci powiązań biznesowych.

Chcemy aby z naszego doświadczenia i wiedzy w jak największym stopniu mogli skorzystać rolnicy w Europie. Stąd do naszego projektu zaprosiliśmy najbardziej wiarygodnych partnerów handlowych, którzy od wielu lat są obecni na rynkach europejskich i znają potrzeby swoich klientów.



Naszym celem jest aby nasze produkty spełniały trzy główne kryteria:

- Były oparte o sprawdzone i skuteczne rozwiązania,
- Posiadały bezkompromisową i gwarantowaną jakość,
- Zapewniały ich użytkownikom bardzo korzystne koszty ochrony upraw.

ProAgri Sp. z o.o.

ul. Kolejowa 6

56-420 Bierutów

www.proagri.com

Ze środków ochrony roślin należy korzystać z zachowaniem bezpieczeństwa. Przed każdym użyciem przeczytaj informacje zamieszczone w etykiecie i informacje dotyczące produktu. Zwróć uwagę na zwroty wskazujące na rodzaj zagrożenia i przestrzegaj zasad bezpiecznego stosowania produktu wskazanych na etykiecie.

Gdzie kupić

Dołącz do nas!

 **Osadkowski**

 **Osadkowski-Cebulski** sp. z o.o.

W firmowych punktach handlowych
oraz u przedstawicieli Osadkowski SA
i Osadkowski-Cebulski sp. z o.o.

www.osadkowski.pl

www.osadkowski-cebulski.pl

