



starcover

active+

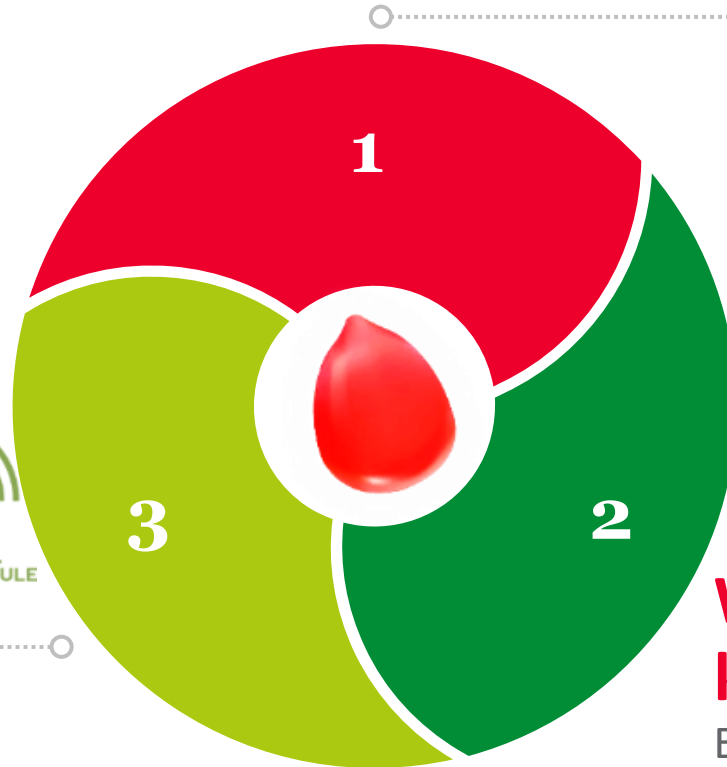


starcover
active+

Innowacyjny biostymulator nasion zapewniający potencjał plonów w stresujących warunkach

Lepsza regeneracja po stresie

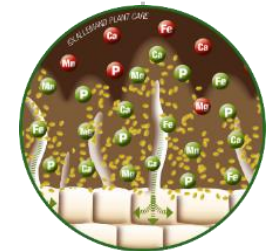
Aktywacja naturalnych
mechanizmów obronnych za
pomocą cząsteczki
sygnałowej
Kwas hydroksycynamonowy



Odmiany
kukurydzy LG

Większe i silniejsze korzenie

Efektywność absorpcji korzeni
przez żywe ryzobakterie
promujące wzrost roślin
Bacillus amyloliquefaciens IT45





Aktywacja odporności upraw w całym cyklu wegetacyjnym

Dodatkowe zabezpieczenie w celu osiągnięcia potencjału wydajności w warunkach stresu



WIĘKSZE I SILNIEJSZE
KORZENIE

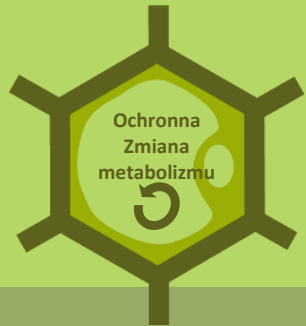
Żywe bakterie - *Bacillus amyloliquafaciens* IT45

- Kolonizują ryzosferę i odżywiają się wydzielinami korzeniowymi
- Wydzielają metabolity wzrostu (auksyny i gibereliny) oraz enzymy rozpuszczające fosfor.
- Wytwarzają biofilm zaangażowany w kolonizację korzeni i biodostępność składników odżywczych.



Cząsteczka sygnałowa - kwas hydroksycynamonowy

- Indukuje komórkowe zmiany metaboliczne, w tym akumulację osmoprotektantów (takich jak prolina) i przeciwutleniaczy.
- Aktywuje naturalne szlaki detoksykacji herbicydów w uprawach, aby ograniczyć ich oddziaływanie.



Ochronna
Zmiana
metabolizmu

LEPSZA REGENERACJA
PO STRESIE

starcover
active+

- Dodatkowy pobór składników odżywczych dzięki większej liczbie korzeni i przyswajalności fosforu
- Poprawia regenerację po stresie suszy
- Ogranicza wrażliwość upraw na herbicydy poprzez utrzymanie wzrostu



Lepsza regeneracja po stresie suszy

Test laboratoryjny przy ograniczonej ilości wody w kukurydzy



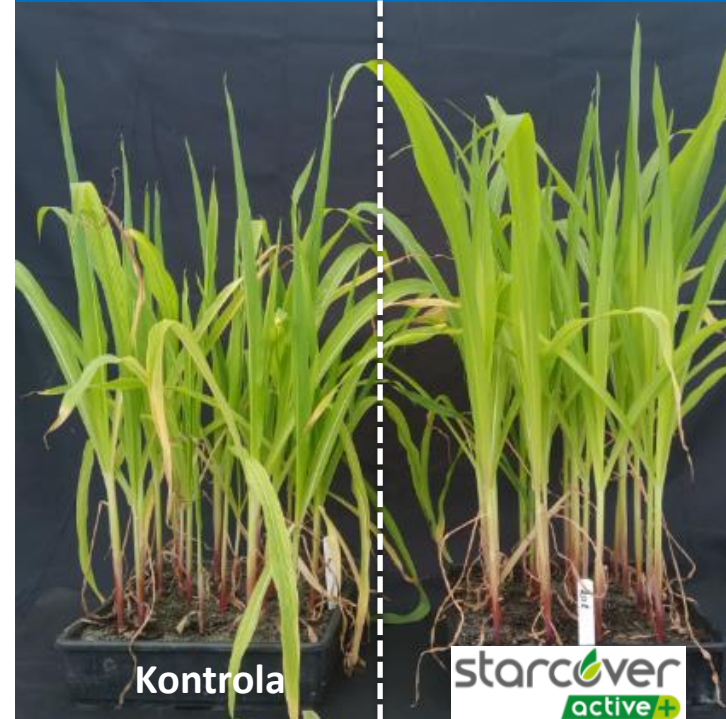
18 dni z bez nawadniania



22 dni z bez nawadniania



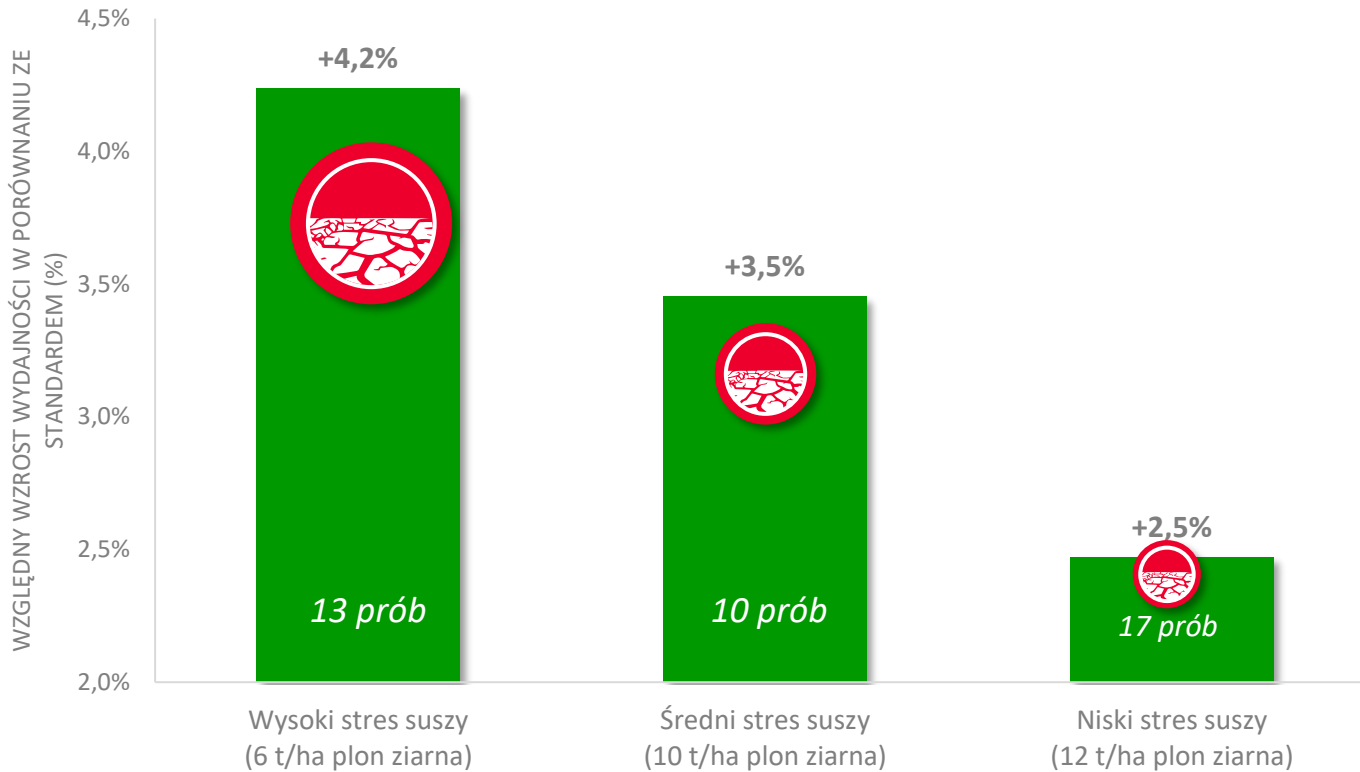
Ponowne nawadnianie i regeneracja po stresie





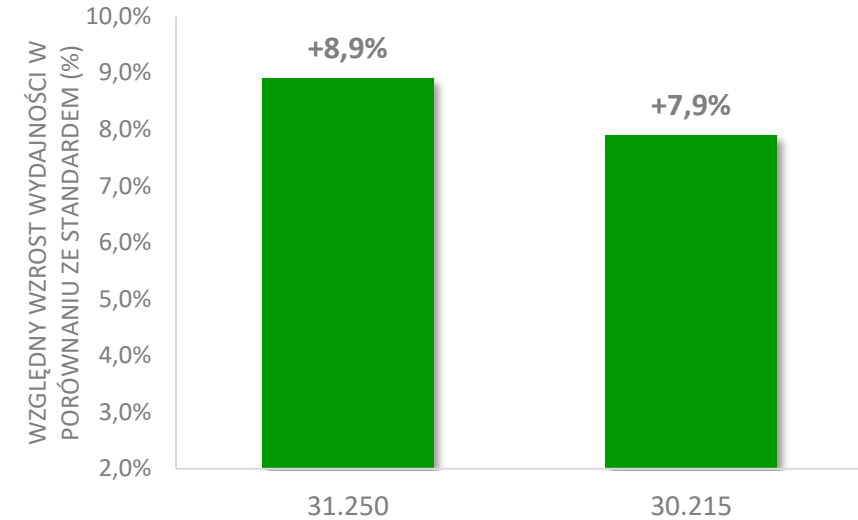
Lepsza ochrona plonów w warunkach stresu suszy

Wzrost plonu z **starcover active+** w porównaniu z kontrolą w zależności od intensywności suszy w sezonie wegetacyjnym



Źródło: Sieć prób LG Development 2022, próby mikroplotkowe 6 powtórzeń

Wzrost plonu z **starcover active+** w porównaniu z kontrolą w zależności od odmiany



Źródło: IOR 2023, doświadczenia łanowe w Winnej Górze

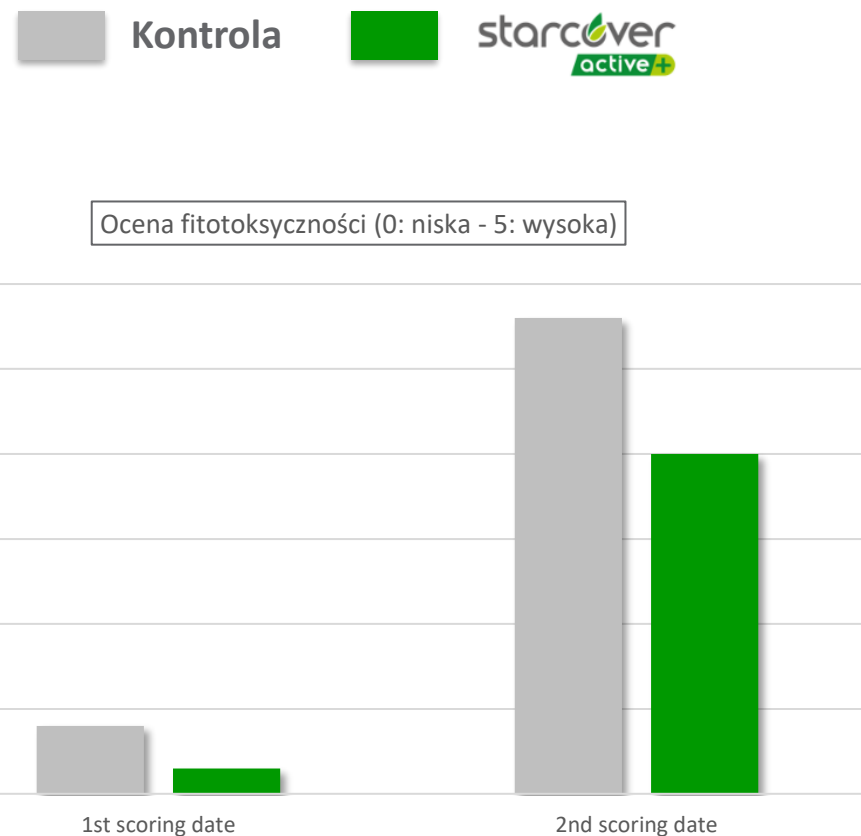




Ogranicza wrażliwość upraw na herbicydy przedwzchodowe



Ta sama odmiana



2 próby polowe na mikroplotkach (2 powtórzenia) - Selektywność herbicydów przedwzchodowych

